

Android-puhelin, asennuslinkki avattuna
Chrome-selaimessa tai Huawei-puhelimen
Selain-selaimessa.



Bluetooth, Wi-Fi, Cellular, 27% battery, 12:30



appstore.intellipocket.c



ClubApp

Hei Teppo!

Intellipocket on toimittanut sinulle ClubApp sovelluksen. Lisää sovellus puhelimen aloitusnäyttöön **avaamalla valikko** nuolen osoittamasta kuvakkeesta.

Asennusohjeet

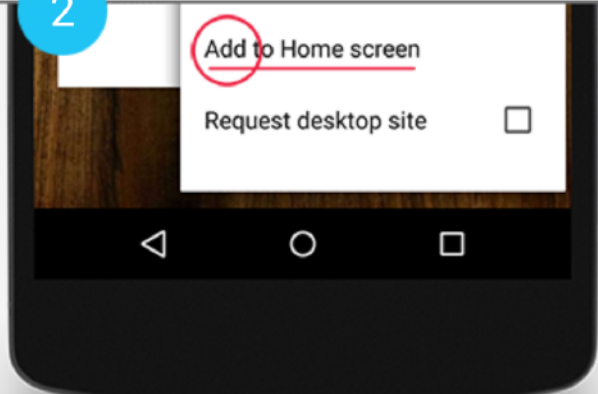
1



Avaa valikko oikeasta yläkulmasta, nuolen osoittamasta kuvakkeesta.

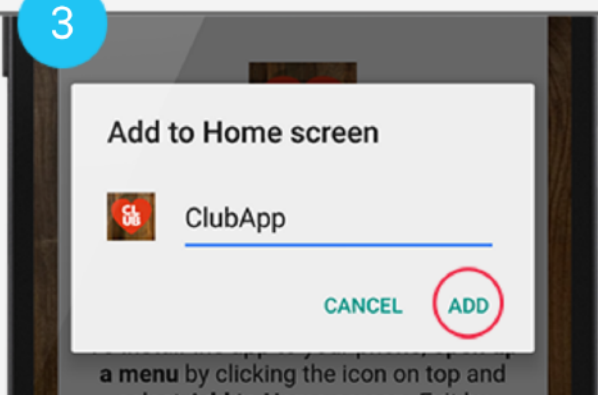
Jos valikko puuttuu, puhelin on yksinkertaisessa käyttötilassa estäen sovelluksen käytön. Vaihda puhelin asetuksista **normaaliin käyttötilaan** ennen sovelluksen asentamista.

2



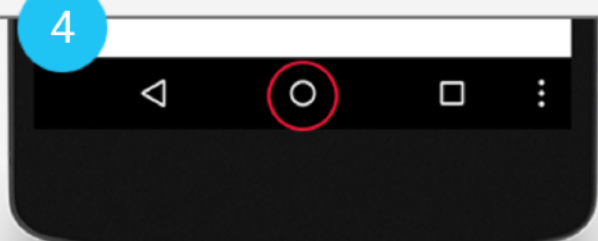
Valitse valikosta **Lisää aloitusnäyttöön/Add to Home screen**.

3



Lisää sovellus puhelimesi aloitusnäyttöön painamalla **Lisää/add**.

4



Paina lopuksi näytön alapuolelta **Kotinäppäintä**. Näppäimen sijainti ja muoto riippuu puhelinnäppäimistasi.

Webapp sovelluksen asennusohje
Android-puhelin, asennuslinkki avattuna
Firefox-selaimessa.

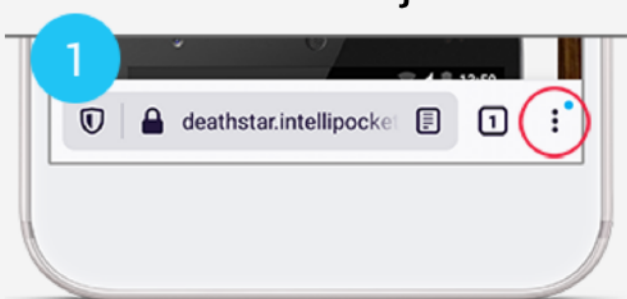


ClubApp

Hei Teppo!

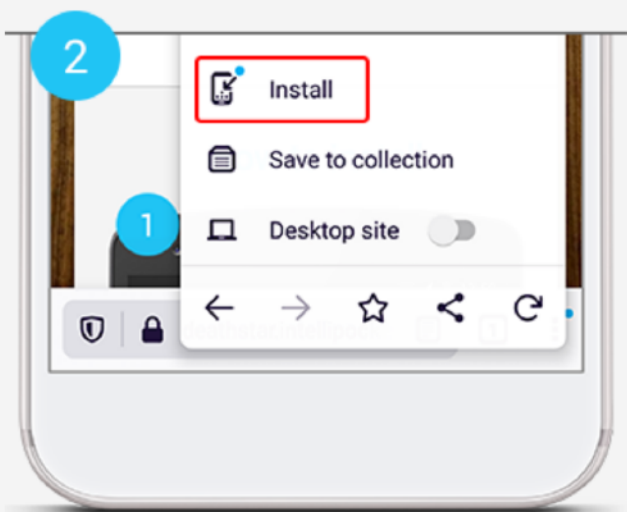
Intellipocket on toimittanut sinulle ClubApp sovelluksen. Lisää sovellus puhelimen aloitusnäyttöön **avaamalla valikko** nuolen osoittamasta kuvakkeesta.

Asennusohjeet



Avaa valikko näytön oikeasta alakulmasta, nuolen osoittamasta kuvakkeesta (:)

Jos valikko puuttuu, puhelin on yksinkertaisessa käyttötilassa estäen sovelluksen käytön. Vaihda puhelin asetuksista **normaaliin käyttötilaan** ennen sovelluksen asentamista.



Lisää sovellus puhelimesi aloitusnäyttöön painamalla **Asenna/Install**



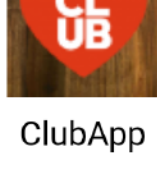
Webapp sovelluksen asennusohje
Android-puhelin, asennuslinkki avattuna
Edge-selaimessa.



Bluetooth, Wi-Fi, 9% 11.56



appstore.intellipocket.com/



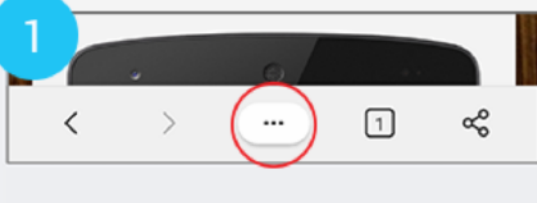
ClubApp

Hei Teppo!

Intellipocket on toimittanut sinulle ClubApp sovelluksen. Lisää sovellus puhelimen aloitusnäyttöön **avaamalla valikko** nuolen osoittamasta kuvakkeesta.

Asennusohjeet

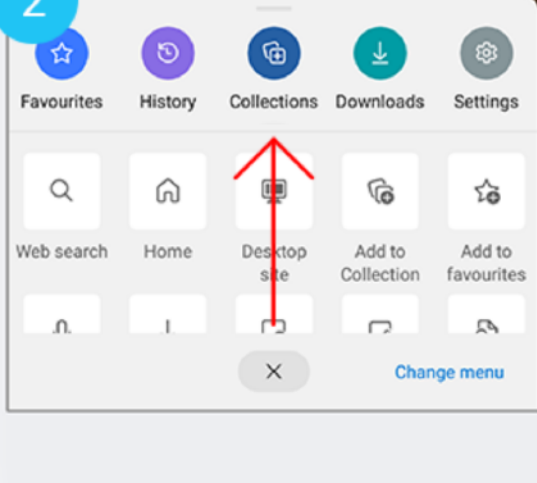
1



Avaa valikko selaimen alareunassa olevasta keskimmäisestä kuvakkeesta.

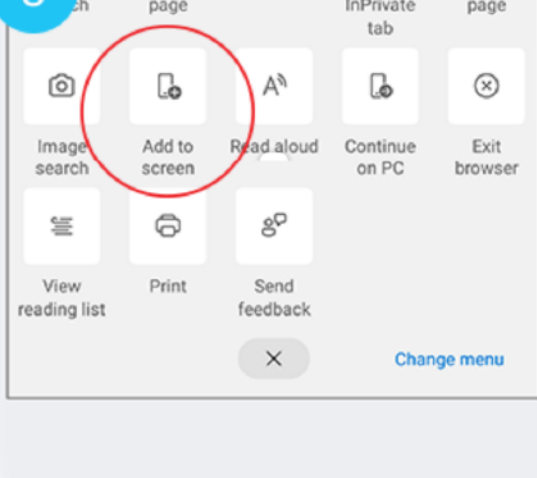
Jos valikko puuttuu, puhelin on yksinkertaisessa käyttötilassa estäen sovelluksen käytön. Vaihda puhelin asetuksista **normaaliin käyttötilaan** ennen sovelluksen asentamista.

2



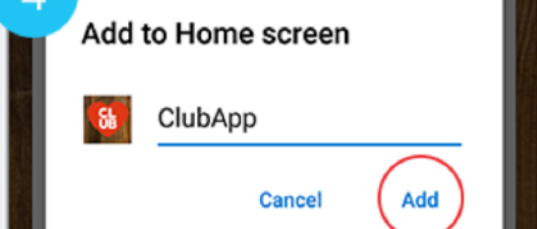
Vieritä valikko kohtaan **Lisää näyttöön/Add to screen**.

3



Valitse **Lisää näyttöön/Add to screen**.

4

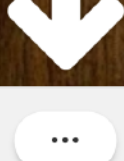


Lisää sovellus puhelimesi aloitusnäyttöön painamalla **Lisää/add**.

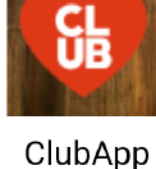
5



Paina lopuksi näytön alapuolelta **Koti-näppäintä**. Näppäimen sijainti ja muoto riippuu puhelinnmallistasi.



Android-puhelin, asennuslinkki avattuna Samsung-puhelimen Internet-selaimessa.

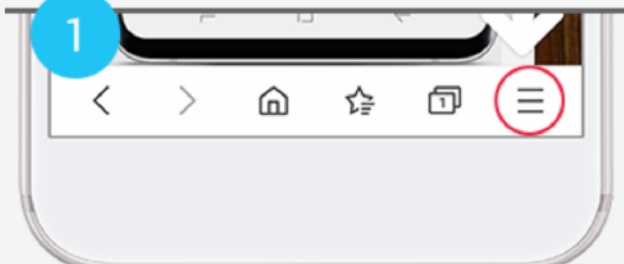


ClubApp

Hei Teppo!

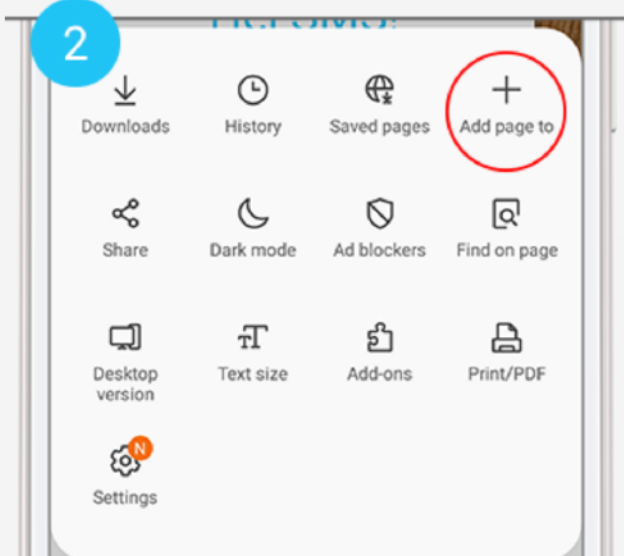
Intellipocket on toimittanut sinulle ClubApp sovelluksen. Lisää sovellus puhelimen aloitusnäyttöön **avaamalla valikko** nuolen osoittamasta kuvakkeesta.

Asennusohjeet

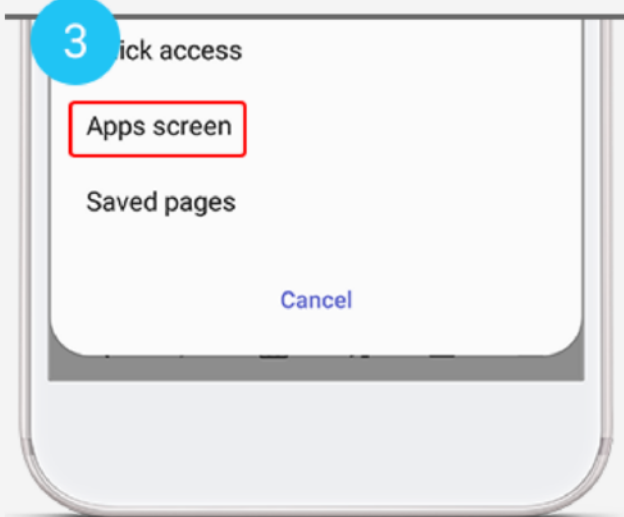


Avaa valikko oikeasta alakulmasta, nuolen osoittamasta kuvakkeesta.

Jos valikko puuttuu, puhelin on yksinkertaisessa käyttötilassa estäen sovelluksen käytön. Vaihda puhelin asetuksista **normaaliin käyttötilaan** ennen sovelluksen asentamista.

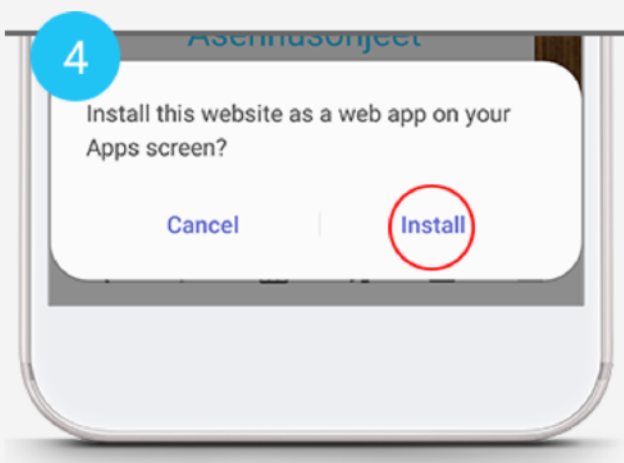


Valitse valikosta **Lisää sivu kohteeseen/Add page to**.



Valitse valikosta **Sovellukset-näyttö/Apps screen** tai **Alkunäyttö/Home screen**.

Jos valinta puuttuu, puhelin on yksinkertaisessa käyttötilassa estäen sovelluksen käytön. Vaihda puhelin asetuksista **normaaliin käyttötilaan** ennen sovelluksen asentamista.



Asenna sovellus painamalla **Asenna/Install**. Jos et saa Asenna-valintaikkunaa, on asennus jo valmis.



Webapp sovelluksen asennusohje
Android-puhelin, asennuslinkki avattuna
toimimattomassa selaimessa.



Bluetooth, Wi-Fi, Cellular, 14% battery, 12.06

http://taptojoin.mobi/



Hei Teppo!

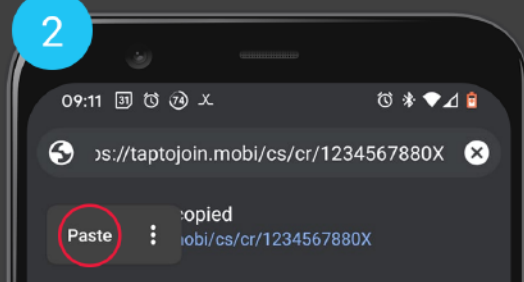
Ole hyvä ja käytä joko Chrome, Samsung, Edge tai Firefox nettiselainta ja toimi alla olevan ohjeen mukaisesti. Käyttämälläsi nettiselaimella ei voi asentaa sovellusta.

1

Kopioi alla oleva sininen linkki:

<http://taptojoin.mobi/cs/cr/1234567880X>

2



Avaa linkki joko **Chrome, Samsung, Edge tai Firefox** nettiselaimessa.

3

Asenna sovellus asennussivun ohjeilla.

Webapp sovelluksen asennusohje
Android-puhelin, Android sovelluspaketti
tuntemattomassa selaimessa.



12.03

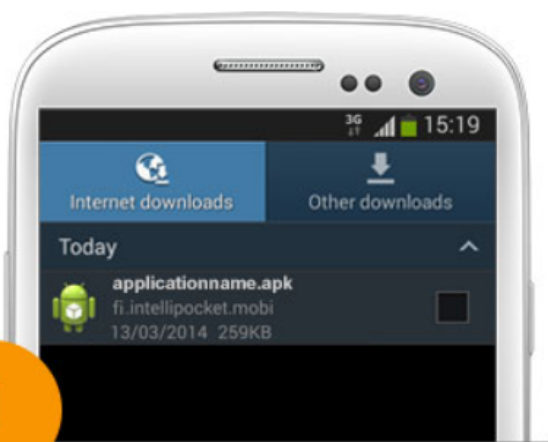
Hei Teppo!

Intellipocket on lähettänyt sinulle latauslinkin ClubApp sovellukseen. Paina alla olevaa **latauslinkkiä** ja aloita uuden sovelluksen käyttäminen.

Lataa ClubApp sovellus

Saatat joutua sallimaan sovelluksen asennuksen tuntemattomista lähteistä.

Asennusohjeet



1

Lataa sovellus

Lataa sovellus Android laitteeseesi.

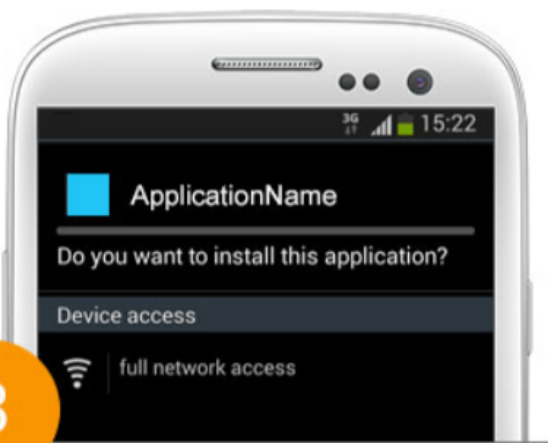
Lataa ClubApp sovellus



2

Salli asennus

Mene puhelimesi **Asetuksiin**, valitse **Turvallisuus** tai **Sovellukset** (laitteesta riippuen) ja ruksita **Tuntemattomat lähteet**.



3

Asenna ja avaa

Asenna ladattu sovellus, joko **Tilapalkista** tai **Latauksista** koskettamalla apk tiedostoa, valitse **Asenna** kysyttäessä ja avaa sovellus.



tabtojoin.mobi/



3



Webapp sovelluksen asennusohje
iPhone-puhelin, asennuslinkki avattuna
Safari-selaimessa.



11.39

◀ Viestit



AA

🔒 appstore.intellipocket.com



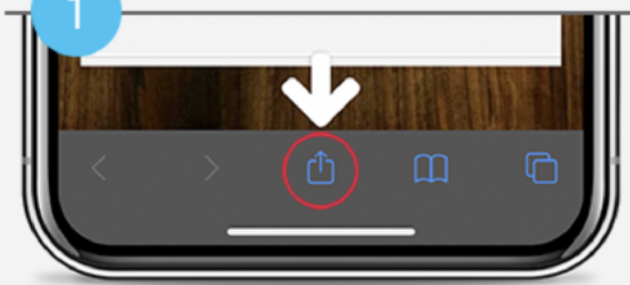
ClubApp

Hei Teppo!

Intellipocket on toimittanut sinulle ClubApp sovelluksen. Lisää sovellus puhelimen kotivalikkoon **näpäyttämällä** nuolen osoittamasta kuvakkeesta (📌).

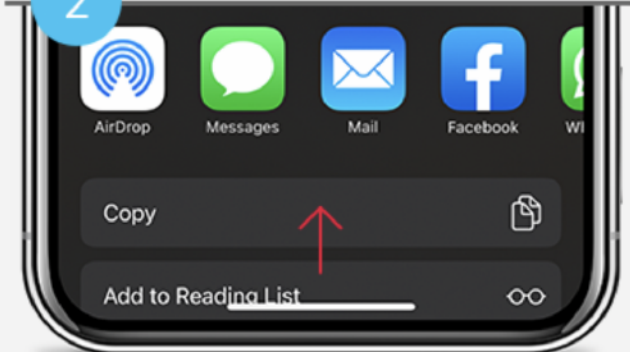
Asennusohjeet

1



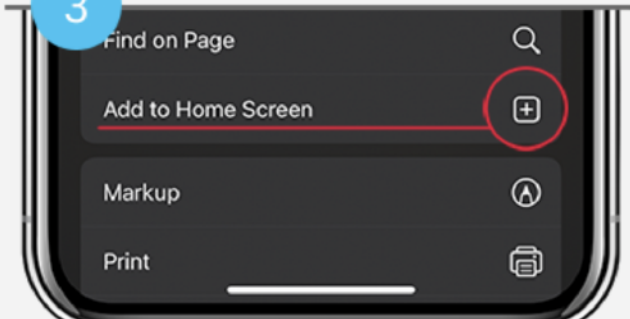
Avaa valikko selaimen alareunassa olevasta keskimmäisestä kuvakkeesta.

2



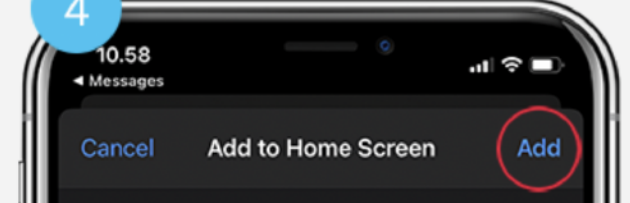
Vieritä valikko kohtaan **Lisää Kotivalikkoon/Add to Home Screen**.

3



Valitse valikosta **Lisää Kotivalikkoon/Add to Home Screen**.

4



Lisää sovellus puhelimesi kotivalikkoon painamalla **Lisää/Add**.

Sovellus edellyttää Safari-nettiselaimen käyttöä. Jos Lisää Koti-valikkoon ei löydy, avaa latauslinkki Safarissa.



Webapp sovelluksen asennusohje
iPhone-puhelin, asennuslinkki avattuna
yhteensopimattomassa selaimessa.



jne.

11.41



🔒 taptojoin.mobi



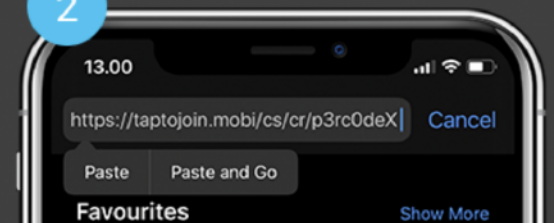
Hei Teppo!

Ole hyvä, käytä Safari nettiselainta ja toimi alla olevan ohjeen mukaisesti. Käyttämälläsi nettiselaimella ei voi asentaa sovellusta.

1

Kopioi alla oleva sininen linkki:
<https://taptojoin.mobi/cs/cr/FpyoN3MX>

2



Avaa linkki **Safari** nettiselaimessa.

3

Asenna sovellus asennussivun ohjeilla.

